

薬局 O × クイズ



薬局に関するクイズに何問正解できますか？
知っているようで知らなかったことも多いかもしれません！
ぜひこの機会に、薬局について知識を広げてみましょう♪

全6問！Oか×で答えてください！



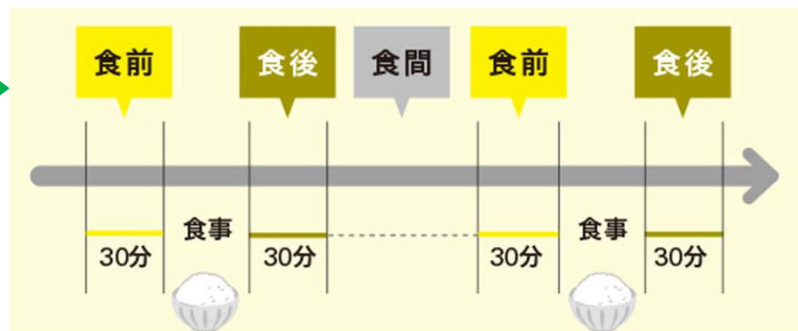
- Q 1. 薬の飲み方で「食間」とは、食事最中のことだ。
- Q 2. ジェネリック医薬品は効き目が弱い。
- Q 3. ジェネリック医薬品がある薬で先発品医薬品の処方を希望する場合には、追加料金がかかる。
- Q 4. 12月2日以降、マイナンバーカードがないと薬がもらえない。
- Q 5. お薬手帳を持参することで、会計が安くなる。
- Q 6. どこの病院の処方箋でも薬はもらえる。

【答えと解説】

Q 1 の正解は

×

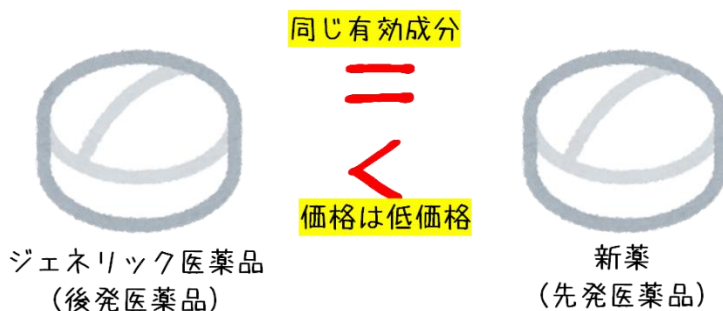
食間とは、食事と食事の間＝前の食事から約2時間後で次の食事まで時間が空いていること。食事中に飲むことではないので注意しましょう！



Q 2 の正解は

×

- ジェネリック医薬品とは…
- ① 先発医薬品と同じ有効成分を使っており、品質・効き目・安全性が同等。
 - ② 新薬に比べ開発費が少ないため、先発医薬品より低価格。



- 【先発医薬品とジェネリック医薬品の違う点】
- ・有効成分以外の添加剤が異なる場合がある
 - ・色や大きさなど見た目が違うものが多い

Q3の正解は

○

令和6年10月より始まった新しい制度です。普段お会計のない方も対象になるのでご注意ください。

令和6年10月より、ジェネリック医薬品があるお薬で先発医薬品を希望される場合、ジェネリック医薬品と先発医薬品の差額に課税した金額を追加でお支払い頂く仕組みになりました。普段、お会計のない方（公費や乳幼児助成等）も対象となります。詳しくは別紙資料をご覧ください。

Q4の正解は

×

マイナンバーカードを保有していない方には、保険者から「資格確認書」が交付されるため、引き続き保険診療を受けることが可能。

実はマイナンバーカードを薬局で利用するとお会計が安くなります！

医療費3割負担の人がマイナンバーカードを利用して受診すると、初診で6円が発生します。一方で、従来の健康保険証では初診で12円かかるため、マイナンバーカード利用の方が安くなります。

Q5の正解は

○

手帳を持ち歩くのが大変な方は、お薬手帳アプリをスマホに登録することもできます。

【初回】お薬手帳の有無に関わらず…

1割負担：60円 2割負担：110円 3割負担：170円

【2回目以降】お薬手帳を持参の場合…

1割負担：40円（-20円）

2割負担：90円（-20円）

3割負担：130円（-40円）

※ただし、前回の処方箋受付から3ヶ月を超えていた場合やお薬手帳を持参しなかった場合は、2回目以降でも初回と同額負担になります。

Q6の正解は

○

初めて来局される場合は、お時間を頂戴する場合がございます。また事前に飲んでおられるお薬が確認できるものをご用意していただくとスムーズです。

医療機関でもらった処方箋は全国どの薬局でも、薬を受け取ることができます。つまり処方箋をもらった際には、ご自分で薬局を選んで薬を受け取ることができます。

注：処方箋の期限は発行された日を含めて4日以内です。期限内に薬局にお持ちください